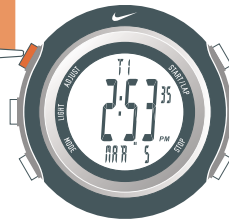


TIME

En el **modo TIME** usted puede ajustar a hora y la información del calendario utilizando dos zonas horarias.

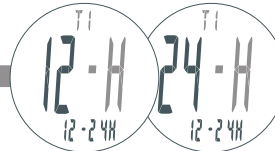
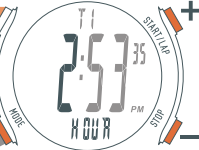
INICIE
Adjust Function

2 sec

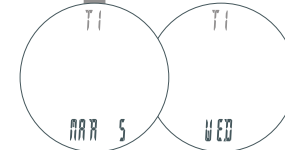


+/- para cambiar el valor

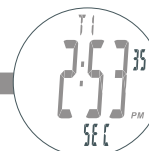
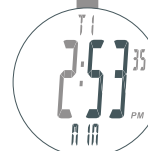
Continúe al próximo ajuste



Seleccione un reloj de 12 ó 24 horas



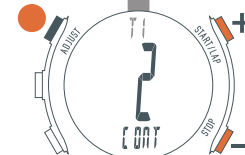
Seleccione la pantalla que muestra el día o el mes



Modo "en descanso": La pantalla se apaga para conservar la duración de la pila. Pulse cualquier botón para encender el reloj

SALIR
Adjust Function

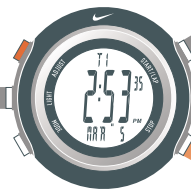
2 sec



Ajuste el contraste de la pantalla

TIME Warp: mantenga pulsado por 1 segundo en cualquier modo para retornar al modo TIME

ENCENDER / APAGAR el Carillón



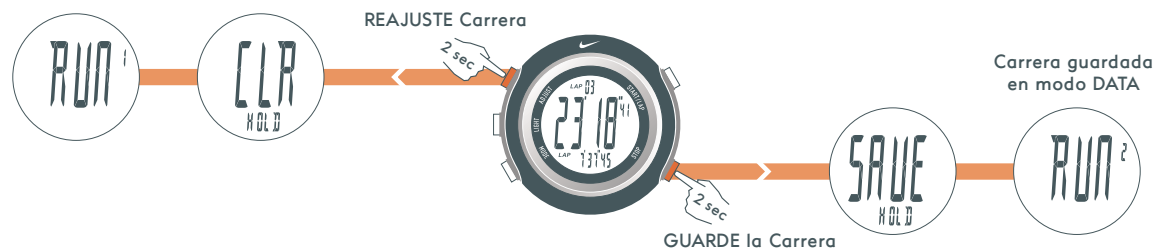
Cambie de zona horaria

ENCENDER Electrolite

Mantenga presionado el botón LIGHT por 2 segundos para obtener un Electrolite más largo (15 segundos)

CRON

El modo **CHRONOGRAPH** se puede usar para capturar datos de tiempo de recorrido y tiempo total hasta 1/100ma de segundo.



DATA

En el **modo DATA** usted puede revisar el tiempo total de recorrido y tiempo total que se guardó en el modo CRONOGRAPH.



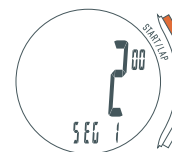
ALARM

En el **modo ALARM** se pueden fijar tres alarmas de tiempo y una alarma de hidratación. La alarma de tiempo sonará en 20 segundos.

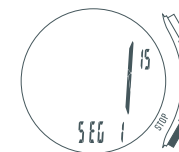


TIMER

En modo **TIMER** usted puede ajustar hasta 5 segmentos de repetición para intervalos de entrenamiento personalizados.

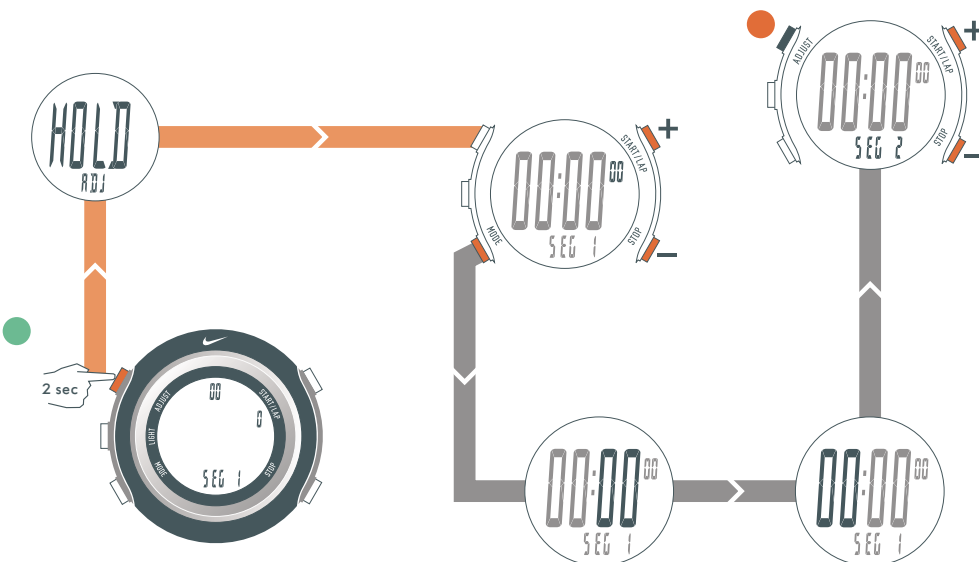


INICIE el Cronómetro

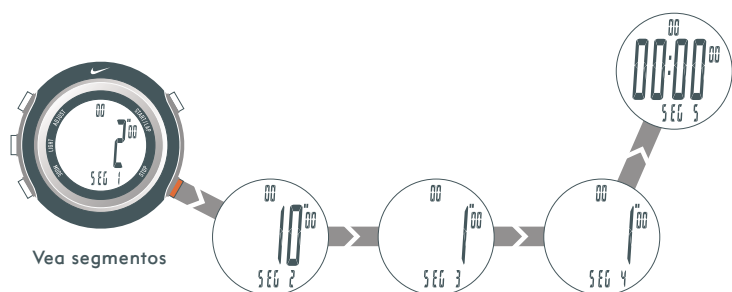


PARE el Cronómetro

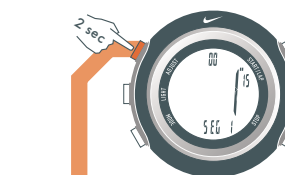
Ajuste hasta 5 segmentos



Ajuste un segmento a 00:00'00" para desactivarlo



Vea segmentos



REAJUSTE Cronómetro



REAJUSTE TODOS los Segmentos



H2O RESIST

100m

TEMPERATURA DE OPERACIÓN

-5 a 50° Centígrados

Especificaciones de Materiales

CRISTAL

Vidrio Mineral

CORREA

Poliuretano

ESTUCHE

Policarbonato

TAPA POSTERIOR

Acero Inoxidable

ENGASTE

Acero Inoxidable

BOTONES

Acero Inoxidable

HEBILLA

Acero Inoxidable

Límites de Modo

CRONÓGRAFO

99:59'59"

CRONÓMETRO

99:59'59"

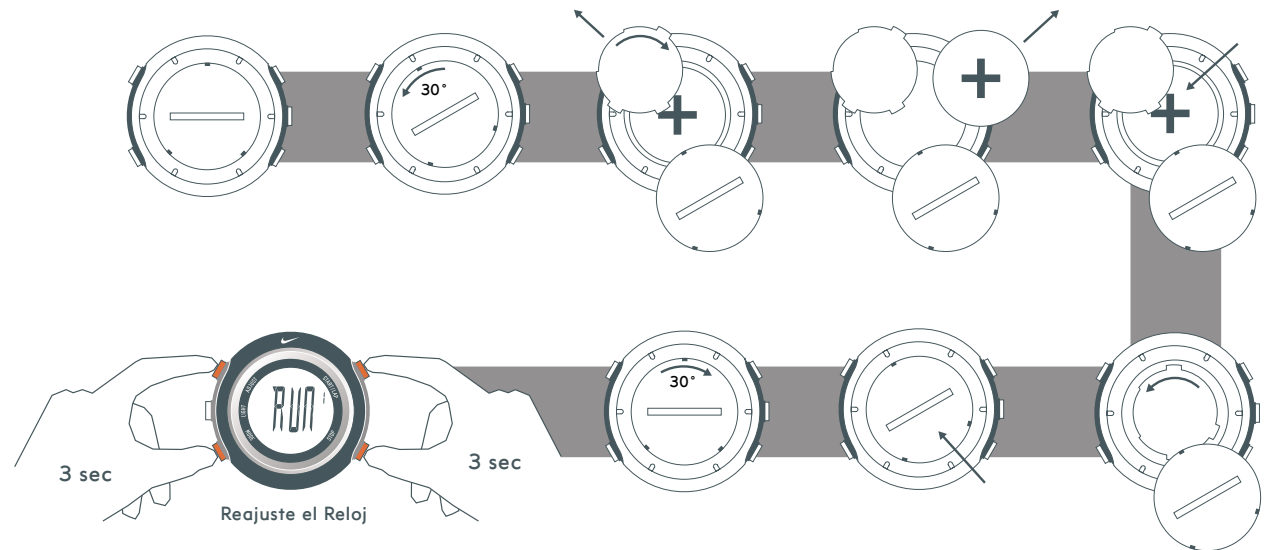
© 2003 Nike, Inc. All rights reserved.

TIPO DE PILA

super CR2025 3V de Litio

regular CR1620 3V de Litio

NOTA: El reemplazo de la pila debe ser realizado por un centro de servicio Nike certificado para conservar la validez de la garantía.



iAdvertencia! Mantenga las pilas alejadas del alcance de los niños. Si se tragan, acuda al médico inmediatamente.

iAdvertencia! Las pilas contienen sustancias químicas. Deben desecharse apropiadamente conforme a las regulaciones locales.