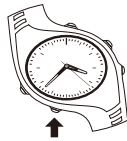




TRIAx SWIFT ADX ユーザーズガイド

モードの選択



下のボタンを押すことで、モードが切り替わります。設定したいモードが表示されるまで下のボタンを繰り返し押してください。



タイム
2つのタイムゾーンの時刻とカレンダーを表示します。



クロノグラフ
時間の経過を計測します。



アラーム
時刻アラームを2種類設定できます。

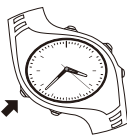


アナログ
デジタル表示が消えて、針のみの時間表示となります。



デート
カレンダーを表示します。

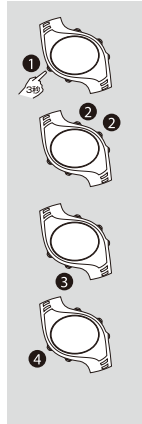
エレクトロライト



左下のボタンを押すと、バックライトが点灯します。

タイム

■時刻の設定



- ① 左下のボタンを3秒間押し続けると、時表示が点滅します。
- ② 上のボタンを押すと、点滅している数値が進みます。右上のボタンを押すと、点滅している数値が戻ります。これらのボタンで数値を合わせてください。
- ③ 下のボタンを押すと、分表示が点滅します。②から③を繰り返して、分・秒・日・月・年・12/24時間選択を設定してください。

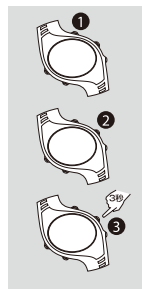
hour	min	sec	day
10:28	10:28	38	01
month	year	12-24	
05	2006	12hr	
- ④ 左下のボタンを押すと、すべての設定が保存されます。タイムゾーンの設定は2つできます。右上のボタンを3秒間押し続けると、もう一方のタイムゾーンに切り替わります。①から④を繰り返してください。

■操作確認音のON/OFF



上のボタンを押すことで、ベルマークがついたり消えたりします。お好みに合わせて設定してください。

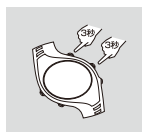
クロノグラフ



- ① 上のボタンを押すと、計測が開始されます。
- ② 右上のボタンを押すと計測を終了します。
- ③ 右上のボタンを3秒間押し続けると、計測時間がリセットされます。

デート

■カレンダー表示の変更



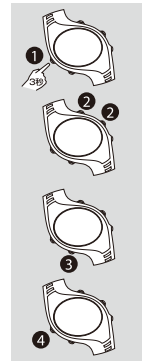
上のボタンを3秒間押し続けると、カレンダー表示が「曜日/日」と「月/日/年」とで切り替わります。

「月/日/年」の表示は右上のボタンを3秒間押し続けることで「日/月/年」に切り替えることができます。

*「曜日/日」表示の時は、表示切り替えできません。

アラーム

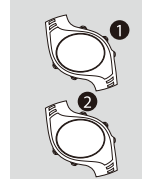
■アラームの設定



- ① 左下のボタンを3秒間押し続けると、時表示が点滅します。
- ② 上のボタンを押すと、点滅している数値が進みます。右上のボタンを押すと、点滅している数値が戻ります。これらのボタンで数値を合わせてください。
- ③ 下のボタンを押すと、分表示が点滅します。②を繰り返して、分を合わせてください。

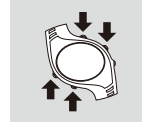
hour	min
200	238
- ④ 左下のボタンを押すと、アラーム設定が保存されます。

■アラームのON/OFF



- ① 右上のボタンを押すことで、アラーム1・2表示が切り替わります。ON/OFFさせたいアラーム番号を表示させてください。
- ② 上のボタンを押すことで、アラームのONとOFFが切り替わります。

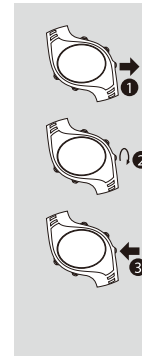
■アラーム音の停止



設定した時間にアラームが鳴ったら、いずれかのボタンを押せばアラームは止まります。

アナログ

■時刻の設定



- ① りゅうずを引き出すと秒針が止まります。秒針は12時の位置に止めてください。
- ② りゅうずを回して現在の時刻に針を合わせます。
- ③ 時報と同時にりゅうずを押し込みます。