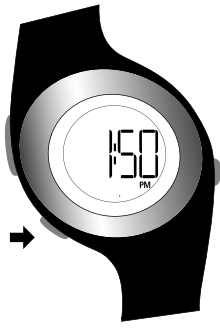




# TRIAx SWIFT SYNC DIGITAL ユーザーズガイド

## モードの選択



左下のボタンを押すことで、モードが切り替わります。設定したいモードが表示されるまで左下のボタンを繰り返し押してください。



**タイム**  
時刻を表示します。

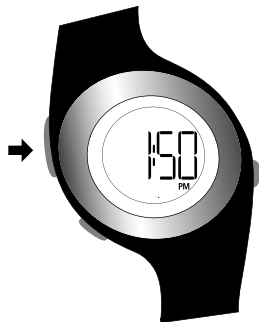


**デート**  
カレンダーを表示します。



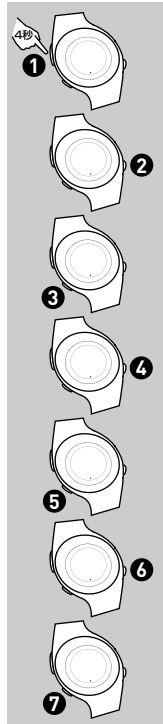
**クロノグラフ**  
時間の経過を計測します。

## エレクトロライト



左上のボタンを押すと、エレクトロライトライトが点灯します。

## タイム



①左上のボタンを4秒間押し続けると、時表示が点滅します。



②右のボタンを押すと数値が進みます。このボタンで数値を合わせてください。

③左下のボタンを押すと、分表示が点滅します。



④右のボタンを押すと数値が進みます。このボタンで数値を合わせてください。

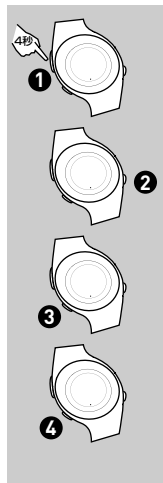
⑤左下のボタンを押すと、12/24時間表示が点滅します。



⑥右のボタンを押すと、12と24が切り替わります。お好みの時間表示を選んでください。

⑦左下のボタンを押すと、すべての設定が保存されます。

## デート



①左上のボタンを4秒間押し続けると、年表示が点滅します。

②右のボタンを押すと数値が進みます。このボタンで数値を合わせてください。

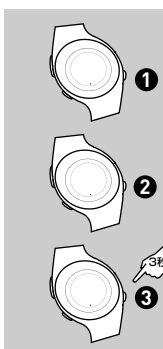
③左下のボタンを押すと、月表示が点滅します。

②から④を繰り返して、月・日表示を設定してください。



④左下のボタンを押すと、すべての設定が保存されます。

## クロノグラフ



①右のボタンを押すと、計測が開始されます。



②右のボタンを押すと計測を終了します。



③右のボタンを3秒間押し続けると、数値がリセットされます。

