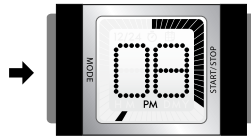


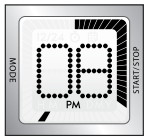


MERGE UPLIFT ユーザーズガイド

モードの選択



MODEボタンを押すごとに、モードが切り替わります。設定したいモードが表示されるまでMODEボタンを繰り返し押してください。



タイム
時刻を表示します。

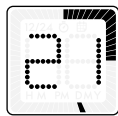
時刻の見かた



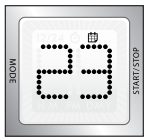
08:45:54 PM



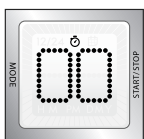
04:21:11 AM



21:15:27

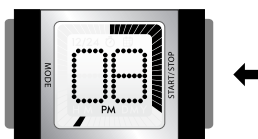


デート
カレンダーを表示します。



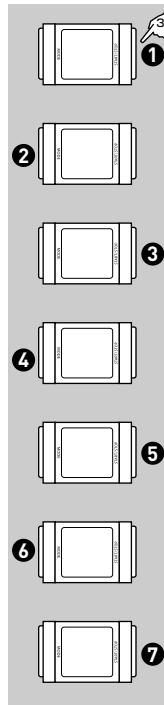
クロノグラフ
時間の経過を計測します。

エレクトロライト



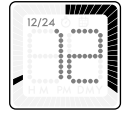
START/STOPボタンを押すと、エレクトロライトライトが点灯します。

タイム

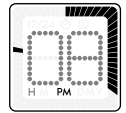


① START/STOPボタンを3秒間押し続けると、12/24時間表示が点滅します。

② MODEボタンを押すと、12と24が切り替わります。お好みの時間表示を選んでください。

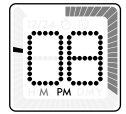


③ START/STOPボタンを押すと、時表示が点滅します。



④ MODEボタンを押すと数値が進みます。このボタンで数値を合わせてください。

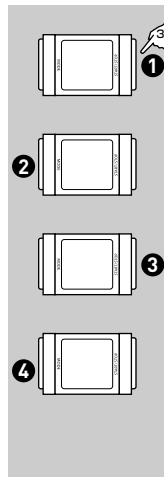
⑤ START/STOPボタンを押すと、分表示が点滅します。



⑥ MODEボタンを押すと数値が進みます。このボタンで数値を合わせてください。

⑦ START/STOPボタンを押すと、すべての設定が保存されます。

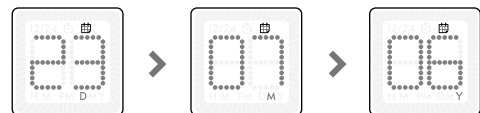
デート



① START/STOPボタンを3秒間押し続けると、日表示が点滅します。

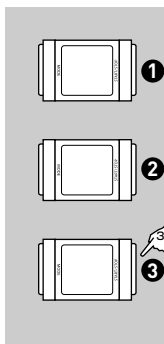
② MODEボタンを押すと数値が進みます。このボタンで数値を合わせてください。

③ START/STOPボタンを押すと、日表示が点滅します。
②から④を繰り返して、日・年表示を設定してください。

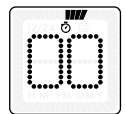


④ START/STOPボタンを押すと、すべての設定が保存されます。

クロノグラフ



① START/STOPボタンを押すと、計測が開始されます。



② START/STOPボタンを押すと計測を終了します。



③ START/STOPボタンを3秒間押し続けると、数値がリセットされます。

